

Topbesetzer Showkampf bei Gerry Weber Open

Tennis-Stars schlagen bei „Champions Trophy“ auf

■ **Halle/Westfalen.** Die Geburtstagsparty der 25. Gerry Weber Open ist inzwischen als große Erfolgsgeschichte in den Tennis-Chroniken festgeschrieben. Doch nun richtet sich der Blick auf die 26. Turnierauffahrt vom 16. bis 24. Juni 2018. Und damit auch auf die beliebte „schausland-reisen Champions Trophy“, die traditionell am ersten Wochenende (16. und 17. Juni) vor dem Hauptfeld-Start des international renommierten ATP-Tennisevents im Gerry Weber Stadion zur Ausstrahlung kommt. Wie beim Silberjubiläum des ATP 500er-Rasenturniers werden auch 2018 an den ersten beiden Tagen Showmatches in der ostwestfälischen Eventarena gespielt – mit Topbesetzung, bestem Entertainment und spektakulären Ballwechseln. „Unser Konzept, die „schausland-reisen Champions Trophy“ auszuweiten, hat sich bewährt. Der enorme Zuschauerzuspruch zeigt die Attraktivität dieses Angebots“, sagt Turnierdirektor Ralf Weber.

für die besten Ergebnisse im deutschen Frauentennis sorgte. Seit Beginn des Jahres verbesserte sich die Bad Oldesloererin von Platz 53 bis auf Rang 26 der Weltrangliste, bei den US Open in New York wurde sie erst im Achtelfinale von der späteren Gewinnerin Sloane Stephens gebremst.

Frühzeitig Tickets sichern

Im zweiten Kapitel der „schausland-reisen Champions Trophy“ beim Herren-Doppel am 17. Juni (Sonntag) kommt es zu einem freundschaftlich-unterhaltsamen Duell zwischen dem Duo Mansour Bahrami/ Andrei Pavel und der Kombination Younes El Aynaoui/Nicolas Kiefer.

„Ich bin sicher, dass wir wieder einmal großartige und spannende Matches bei der „schausland-reisen Champions Trophy“ erleben werden“, sagt Turnierdirektor Ralf Weber, der den Tennis-Fans empfiehlt, „sich frühzeitig ihre Tickets zu sichern.“

Die Preise der Eintrittskarten für die „schausland-reisen Champions Trophy“ sind im Internetportal der Gerry Weber Open nachzulesen. Der Erwerb von Eintrittskarten ist sowohl unter der Tickethotline 05201-8180 als auch im Internet unter www.gerryweber-open.de und bei allen CTS-Vorverkaufsstellen möglich. Das Gerry Weber Ticket-Center ist via Email unter karten@gerryweber-world.de zu erreichen und hat die Anschrift: Weidenstraße 2 (direkt an der B68 Richtung Osnabrück/Bielefeld gelegen) in 33790 Halle Westfalen.



Nationale und internationale Tennis-Stars bei der „schausland-reisen Champions Trophy“ leiten die 26. Gerry Weber Open ein: Dabei sein wird auch Tommy Haas, die ehemalige Nummer zwei der Welt.
Foto: GERRY WEBER OPEN_KET

Aktuelle Entwicklungen, Preise und Prognosen

Thater Immobilien präsentiert den ersten Marktbericht für Wohnimmobilien in Paderborn



Matthias Thater, Geschäftsführer der Thater Immobilien GmbH. Foto: Thater Immobilien

VON FRANZ KÖSTER

■ **Paderborn.** „Einzigartig in Paderborn“, so beschreibt Matthias Thater, Geschäftsführer der Thater Immobilien GmbH in Paderborn, den aktuell in der ersten Auflage erschienenen „Marktbericht für Wohnimmobilien in der Paderborner

Kernstadt“. Erstmals seien Daten aus Immobilienverkäufen detailliert aufbereitet worden, so Thater. Tatsächlich finden sich im Bericht zahlreiche Angaben zum Marktwert von Wohneigentum. Dabei ging es Matthias Thater vor allem darum, belastbare Zahlen zu ermitteln, mit denen er

sich am Markt als Experte etablieren kann. Oft stehen vor dem Verkauf einer Immobilie Beträge im Raum, die nicht den marktüblichen Preisen entsprechen. Durch den detaillierten Vergleich bis in die Stadtteile sei es nun möglich, realistische Einschätzungen abzugeben. Durchschnittlich

lägen laut Thater bis zu 90.000 Euro Unterschied zwischen Angebot und tatsächlichem Verkaufspreis. Ein herausstechendes Ergebnis der Studie sei, dass Einfamilienhäuser im Jahr 2016 eher günstiger geworden, die Preise von Mehrfamilienhäusern hingegen um bis zu 45 Prozent gestiegen sind. Laut Matthias Thater hat es fünf Jahre gedauert, um den Bericht fertigzustellen. Hantierte man anfangs noch mit Excel-Tabellen, musste schließlich spezialisierte Marktforschungssoftware angeschafft werden. Neben den Immobilienbörsen im Internet, wurden zusätzlich die Daten des Gutachterausschusses der Stadt Paderborn eingekauft und verwertet. „Big Data im Kleinen“, so nennt es Matthias Thater und prognostiziert einen Mehrwert sowohl für Verkäufer als auch Käufer einer Immobilie. Beide Gruppen würden von einer faktenbasierten Einschätzung der aktuellen Marktlage profitieren. Der Marktbericht für Immobilien steht zum Download unter www.paderborn.immobilien bereit und ist als gedrucktes Magazin direkt bei der Thater Immobilien GmbH, Grube 12, erhältlich.

Porzellan und Lichterglanz im Weserbergland

Weihnachtsmarkt im Museum Schloss Fürstenberg bietet eine Festtags-Wunderwelt

■ **Fürstenberg.** Kunsthandwerk und Adventsstimmung, Kulinarik und feinste Tafelkultur – wenn im Dezember im Museum Schloss Fürstenberg der große Weihnachtsmarkt der Kunsthandwerker zelebriert wird, verwandelt sich Schloss und Schlosshof in eine faszinierende und authentische Festtags-Wunderwelt im Herzen des Weserberglandes. Das abwechslungsreiche Programm des Weihnachtsmarktes für Kunsthandwerker findet an den ersten beiden Wochenenden im Dezember, 2./3. Dezember, von 9./10. Dezember, von 11 bis 19 Uhr statt.

„Sehen. Erleben. Begreifen.“ – das Motto des Museum Schloss Fürstenberg wird an den ersten beiden Dezember-Wochenenden im doppelten Sinne lebendig. Rund 60 Aussteller und Kunsthandwerker präsentieren dann mit viel Fingerfertigkeit und Liebe zum Detail Kunstvolles für die Festtage. Viele laden dabei – ebenso wie das Museum selbst – auch zum Mit- und Nachmachen ein. So können etwa große und kleine Besucher unter der Anleitung erfahrener Porzellanmalerinnen ihrer Fantasie freien Lauf lassen und zum Beispiel einen eigenen weihnachtlichen Fürstenberg-Teller

individuell bemalen – ein ideales Weihnachtsgeschenk.

Werksverkauf

Drechsler, Filzer oder Kunstschmiede sorgen für staunend-große Augen, verschiedene kulinarische Leckereien sorgen für das leibliche Wohl. Der festlich dekorierte Manufaktur-Werksverkauf präsentiert dienstags bis sonntags, auch an den Adventswochenenden des Weihnachtsmarktes, weihnachtliche Inspirationen für die Tafel und hochwertige Accessoires. Und wenn zu jeder vollen Stun-

de aus dem Turmzimmer die festlichen Stücke der heimischen Bläsergruppe erklingen, versinken die Besucher endgültig in den ganz besonderen Weihnachtszauber einer der ältesten Porzellanmanufakturen Europas.

Der Eintritt zum festlich geschmückten Schlosshof mit verschiedenen Gastronomieangeboten ist kostenlos. Wer zusätzlich das Museum im Schloss und die dort ausstellenden Kunsthandwerker besuchen möchte, der zahlt hierfür einen vergünstigten Museums-Eintrittspreis (Erwachsene 7 Euro, Kinder 1 Euro).

Zitat der Woche

„Das war Psychoterror ohne Ende. Wir brauchen jetzt alle ne Therapie.“

Robert Habeck (Grüne) nach den gescheiterten Sondierungsgesprächen für eine „Jamaika-Koalition“.

Versöhnung ohne Worte

■ **Paderborn.** Eine gleichnamige TV-Sendung in Deutschland und Österreich zeigte in diesem Sommer wie die Versöhnung nur durch intensiven Blickkontakt tatsächlich in etwa zehn Minuten passieren kann – ohne dass Worte fallen oder um die richtige Ansicht oder sein Recht gestritten wird. Der Stolz, die erfahrene Kränkung oder gar auch der Trotz lassen es dann oft nicht zu, die Meinung, das Recht oder Interesse des anderen im Kompromiss zu akzeptieren. Auf der Ebene der Worte wird dann gekämpft bis zum Streit, einer Trennung oder auch einem Zerwürfnis. Die tiefere Ebene, wo beide versöhnungsbereit sind, wird dann oft aus Selbstschutzgründen nicht mehr zugelassen. Gesprächstherapeut Andreas Reinold ist seit über 22 Jahren als psychotherapeutischer Heilpraktiker in der Paarberatung tätig und spezialisiert auf diese tiefere versöhnungsbereite Ebene ohne Worte. Als Methode für Versöhnungsarbeit gehört sie zu den kürzesten Therapien ihrer Art und dauert gerade einmal 30 Minuten. Darin enthalten sind ein zehnmütiges Vorbereitungsgespräch, zehn Minuten intensiver Blickkontakt und ein anschließendes Auswertungsgespräch. Ein kurzer aber intensiver Weg, sich wieder anzunähern und Streitigkeiten aus dem Weg zu räumen. Für weitere Informationen steht Andreas Reinold unter Tel. 05276-985534 oder auch per E-Mail unter andreas-reinold@t-online.de zur Verfügung.

Offene Tür

■ **Paderborn.** Auch in diesem Jahr laden die Eisenbahnfreunde Paderborn zu ihrem Tag der offenen Tür ein. An diesem Sonntag, 26. November, ist das Vereinsheim in Schloß Neuhaus, Sertürnerstraße 1, von 11 bis 17 Uhr für Besucher geöffnet.

Notdienste

Allgemeine Notfallnummern bei lebensbedrohlichen Notfällen (medizinisch/oder Verkehrsunfall):
Notfall: 112, Polizei: 110

Ärztlicher Bereitschaftsdienst
116 117, 0180/50441007
(*0,14€/Minute aus dem Deutschen Netz, Mobilfunk max. 0,42€/Minute)

Zahnärztlicher Notdienst
05251/23070

Ärztliche Notfallambulanz
Hüsener Straße 50
33098 Paderborn
05251/280600

Öffnungszeiten:
Mo, Di, Do: 18.00 - 22.00 Uhr
Mi: 13.00 - 22.00 Uhr
Fr: 13.00 - 22.00 Uhr
Sa, So und an Feiertagen:
8.00 - 22.00 Uhr

Telefonselbstsorge
0800/1110111 u. 0800/1110222

Apotheken-Notdienst

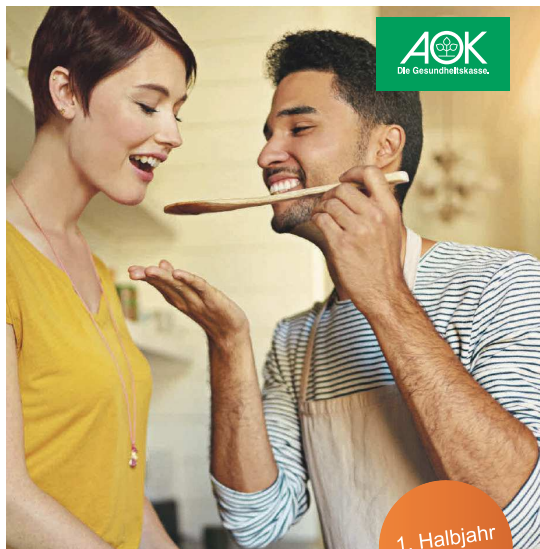
Samstag, 25. November
Pader-Apotheke
Borchener Str. 29
33098 Paderborn (Kernstadt)
Tel. 05251-760049

Apotheke am Mühlenthor
Schloßstr. 10
33104 Paderborn (Schloß Neuhaus)
Tel. 05254-99780

Sonntag, 26. November
Le Mans-Apotheke
Le Mans-Wall 9
33098 Paderborn (Kernstadt)
Tel. 05251-27513

Apotheke Wilhelmshöhe
Elsener Straße 88,
33102 Paderborn
Tel.: 05251/6988840

Für die Richtigkeit wird keine Gewähr übernommen.



Neues AOK-Kursprogramm: „Ganz nach meinem Geschmack“

Paderborn. Regelmäßig bewegen, achtsam entspannen und gesund genießen, das hört sich nicht nur gut an – es ist auch gut für die eigene Gesundheit. Und zusammen mit anderen macht das einfach noch viel mehr Spaß. Dafür gibt es jetzt die neuen Kursangebote der AOK NordWest für das erste Halbjahr 2018. In jedem Kurs kann etwas Neues gelernt, ausprobiert und dann in den eigenen Alltag integriert werden. „Mit über 120 attraktiven Angeboten können alle Paderborner ihre Gesundheit stärken und ihrem Leben neue Impulse geben“, so AOK-Marketingleiter Hans-Jürgen Nolte aus Paderborn.

Programm AOKKardio: Indoor – Das Ausdauerprogramm im Studio. Neu sind im Bereich Bewegung zum Beispiel Easy Running, Functional Training, Rückenpower oder auch Kraft-Ausdauer-Training im Fitness-Studio.

Mit den Lebe-Balance-Kursen findet man ganz einfach das innere Gleichgewicht. Und mit „Gesund essen und genießen nach Feierabend“ wird das Abendessen gesund und richtig geschmackvoll. Darüber hinaus können Interessierte unter dem Motto ‚gesunderleben‘ auch verschiedene Schnupperangebote ausprobieren. Wie wäre es zum Beispiel mit Thai Kick Boxen?

„Mit diesen Ideen wird Gesundheit erfahrbar und stärkt Fitness, Wohlbefinden und das Immunsystem“, so Nolte.

Neben den bewährten Angeboten wie „Aktiv abnehmen!“, „Fit und Aktiv im Studio“, „Nordic Walking“ oder „Aquafitness“ gibt es auch wieder das

Programm AOKKardio: Indoor – Das Ausdauerprogramm im Studio. Neu sind im Bereich Bewegung zum Beispiel Easy Running, Functional Training, Rückenpower oder auch Kraft-Ausdauer-Training im Fitness-Studio.

Die Teilnahme an allen Kursen ist für AOK-Kunden exklusiv und kostenfrei. Alle AOK-Präventionsangebote werden von qualifizierten Fachkräften geleitet.

Das neue AOK-Kursprogramm ist ab sofort kostenlos in allen AOK-Kundencentern erhältlich, im Internet unter aok.de/nw abrufbar oder kann angefordert werden bei Stefanie Hartmann Telefon 05251 124427.

bleibgesund

Die neuen Kurse rund um Bewegung, Ernährung, Entspannung und Nichtraucher sind da, Exklusiv und kostenfrei für AOK-Kunden. Jetzt informieren: 05251 124427.

aok.de/nw
AOK NordWest
Gesundheit in besten Händen.

1. Halbjahr 2018